

Corso di Laurea Magistrale in
**PSICOLOGIA DELLO SVILUPPO
E DEI PROCESSI EDUCATIVI**

Classe LM 51
A.A. 2018-2019

NEW!!!

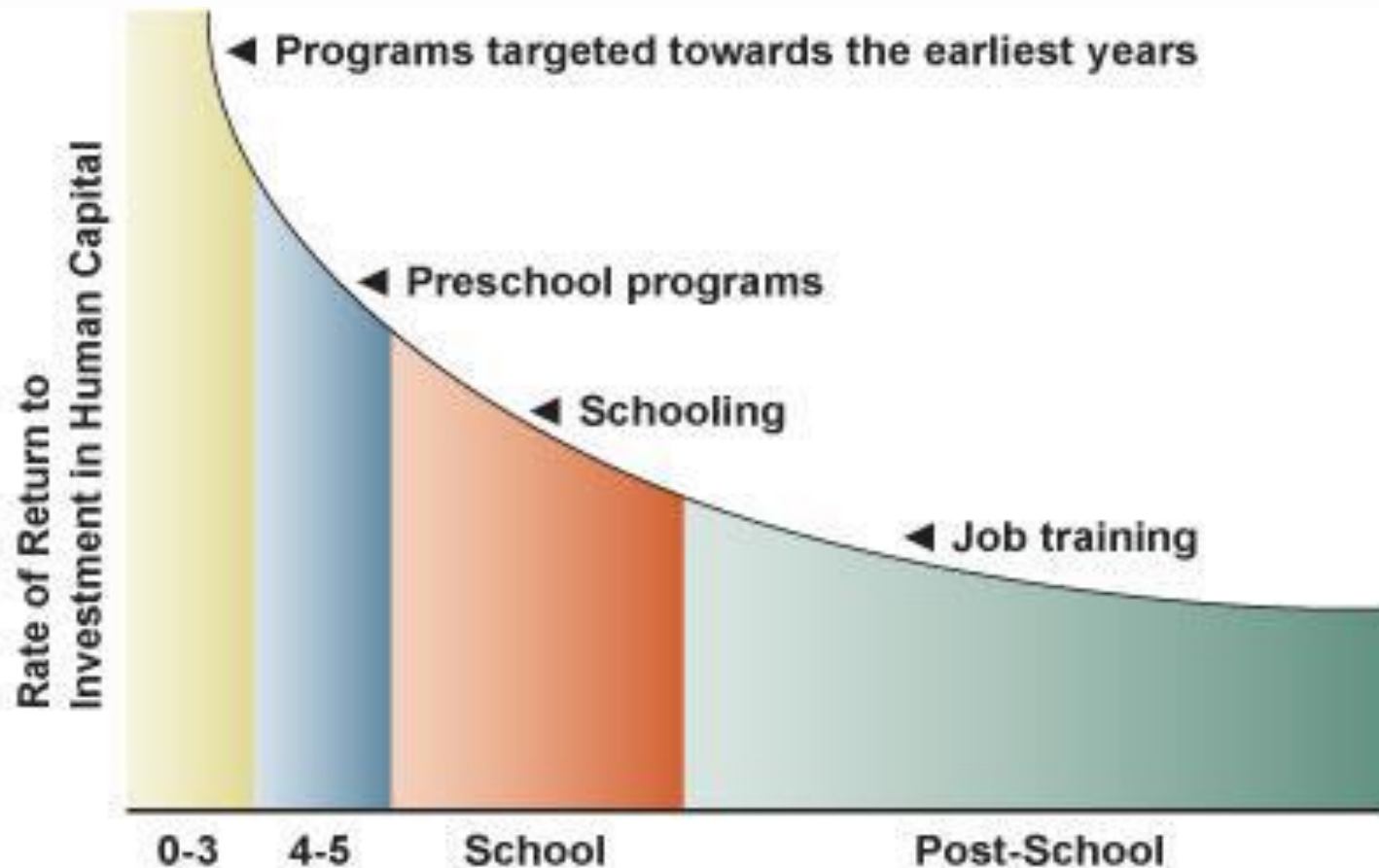


- ➔ **2 nuovi insegnamenti: Psicologia dell'educazione nei contesti di apprendimento (I anno) e Psicologia Clinica dello Sviluppo (II anno)**
- ➔ **Ampliata la possibilità di scelta degli studenti (5/11 esami a scelta)**
- ➔ **Ampliata la possibilità di svolgere stage curriculari**
- ➔ **Denominazione e contenuti di diversi insegnamenti sono modificati e aggiornati**



NEW!!!

Perché un CdLM in Psicologia dello Sviluppo e dei Processi Educativi ?



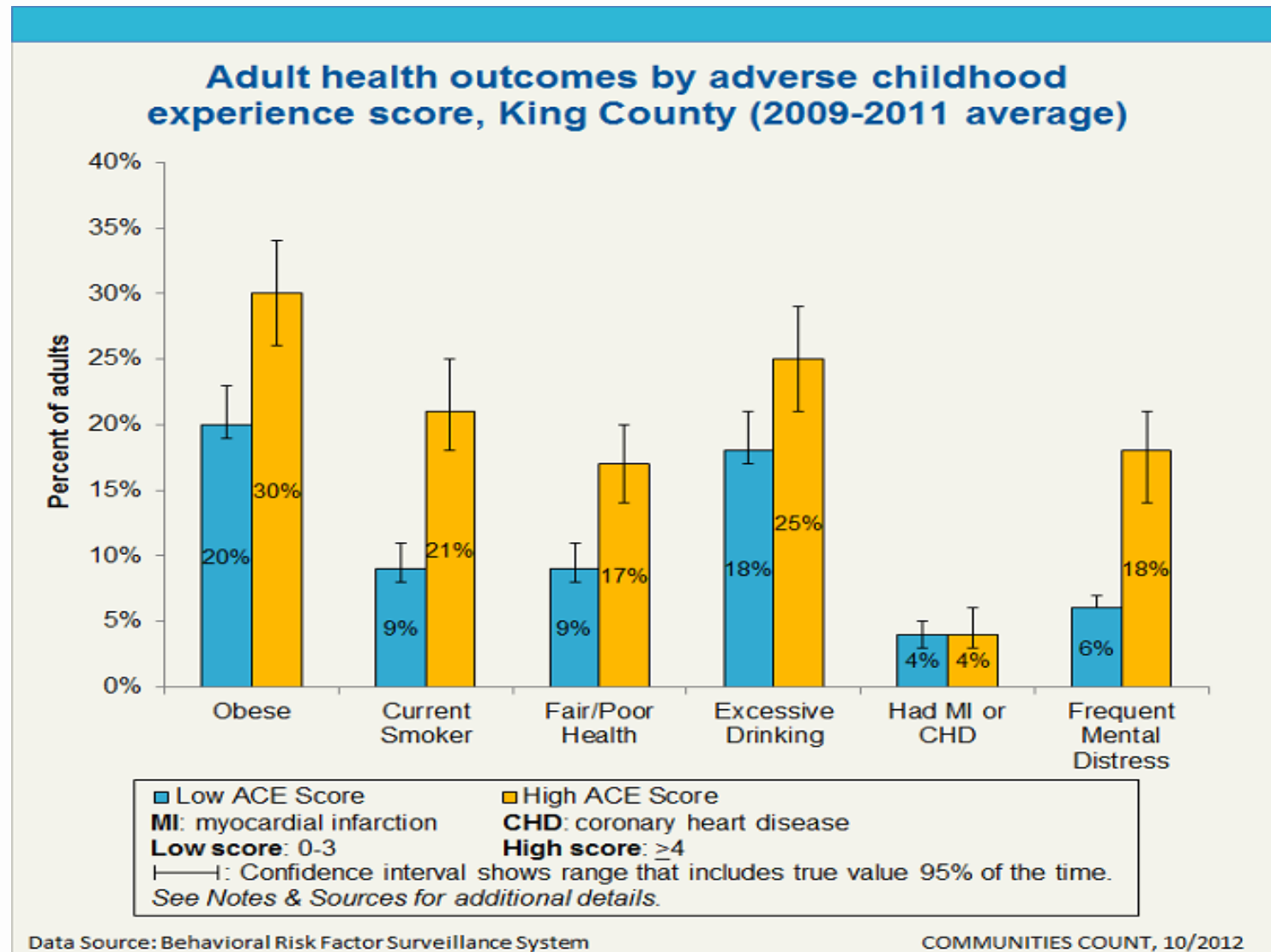
SCHOOLS, SKILLS, AND SYNAPSES

Heckman, James J

Economic Inquiry; Jul 2008; 46, 3; ProQuest

pg. 289

Perché un CdLM in Psicologia dello Sviluppo e dei Processi Educativi ?



Perché un CdLM in Psicologia dello Sviluppo e dei Processi Educativi ?

INDIVIDUO - il bambino



AMBIENTE - famiglia, contesto educativo

“It is easier to build strong children
than to repair broken men”
F. Douglass

Obiettivi formativi

- L'obiettivo del Corso di LM in PSPE è quello di consentire l'acquisizione di conoscenze avanzate relativamente ai **processi di sviluppo** nell'età evolutiva, con specifico riferimento ai **diversi contesti educativi** e alle **modalità di valutazione e di intervento** all'interno di questi contesti



Piano didattico generale

Il Corso di LM prevede l'acquisizione di **120 CFU**

- **11 esami (6 obbligatori e 5 a scelta)**

88 CFU (48 CFU al 1°anno; 40 CFU al 2° anno)

Insegnamenti frontali

- **Laboratori e stage**

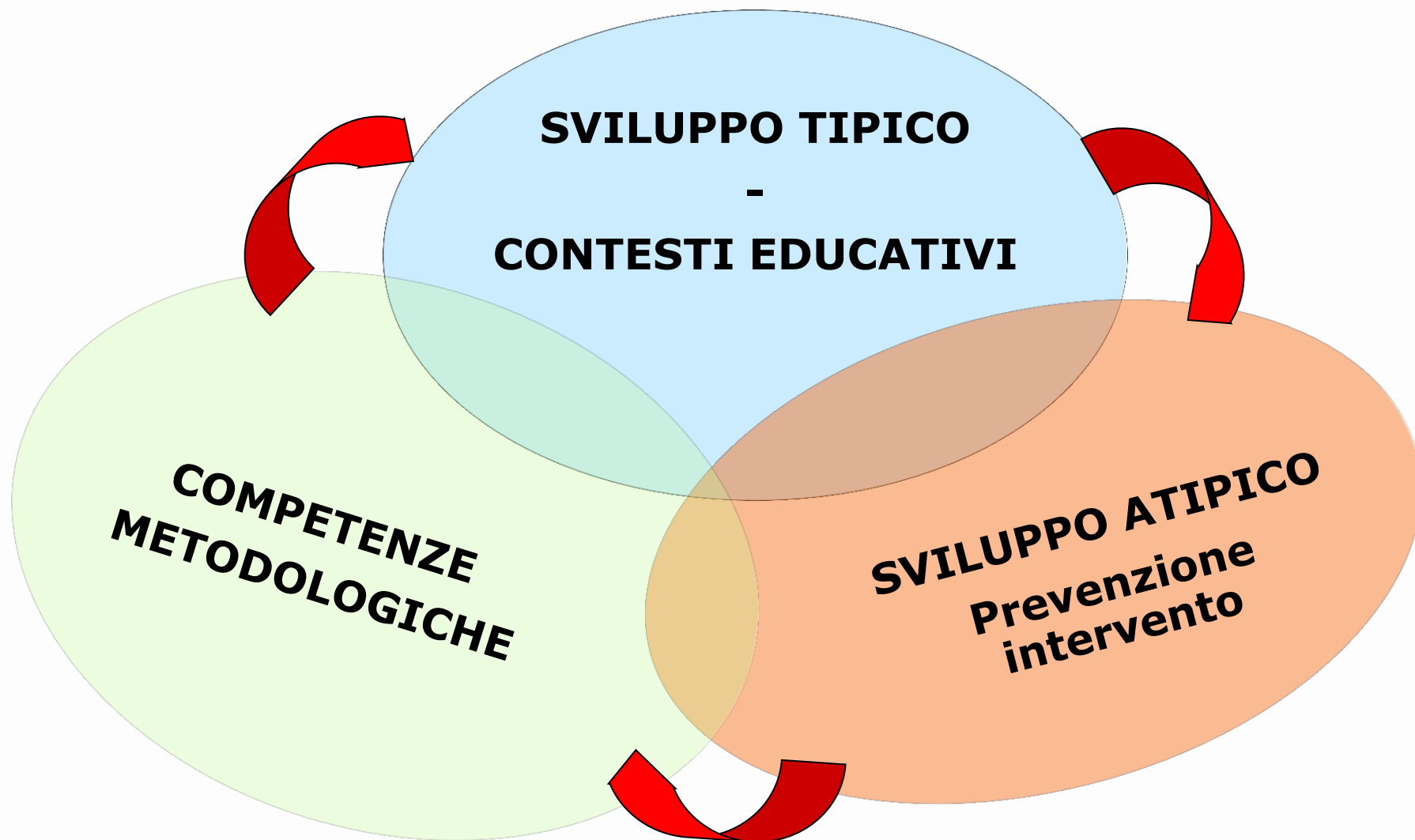
16 CFU (10 CFU al 1°anno; 6 CFU al 2° anno)

- **Prova finale (16 CFU)**

Tesi di Laurea Magistrale (14 CFU)

Lab. Inserimento nel mondo del lavoro (2 CFU)

Aree di apprendimento



Processi di sviluppo tipico

Contesti educativi

- **Psicologia dello sviluppo cognitivo**
- **Psicologia dello sviluppo socio-affettivo**
- **Psicologia dell'educazione nei contesti di apprendimento**
- **Psicologia sociale dello sviluppo e organizzazione scolastica**
- **Emozioni e relazioni nei processi di apprendimento**
- **Pedagogia nel contesto scolastico**
- **Pedagogia interculturale**

- **Laboratorio di Strumenti di valutazione delle relazioni nei contesti educativi**
- **Lab. di Interventi di prevenzione e consultazione con gli adolescenti a scuola**

Processi di sviluppo atipico

- **Valutazione e diagnosi nella neuropsicologia dello sviluppo**
 - **Psicodinamica e assessment della genitorialità**
 - **Psicologia clinica dello sviluppo**
 - **Psicologia dei bisogni educativi speciali**
 - **Neuropsichiatria infantile**
-
- **Lab. di mediazione del conflitto a scuola e in famiglia**
 - **Lab. di valutazione e intervento in psicopatologia dello sviluppo**
 - **Lab. di valutazione delle competenze e dei disturbi linguistici**
 - **Lab. di valutazione delle competenze e dei disturbi cognitivi nello sviluppo**

Competenze metodologiche

- **Metodi di ricerca e valutazione in psicologia dello sviluppo**
- **Metodi quantitativi per la psicologia dello sviluppo**

Esami

■ 1° anno

4 insegnamenti obbligatori

2 insegnamenti a scelta

■ 2° anno

2 insegnamenti obbligatori

2 insegnamenti a scelta

1 insegnamento a scelta libera

Laboratori e stage

■ Laboratori (10 CFU 1° anno; 6 CFU 2° anno)

4 laboratori da 6 CFU (32 ore)

2 laboratori da 4 CFU (24 ore)

Frequenza obbligatoria di almeno il **70%** delle ore

■ Stage (6 CFU in alternativa al laboratorio del 2° anno)

- Esterno: presso uno degli enti accreditati con il Dipartimento e convenzionati con l'Ateneo
- Interno: da concordare con un docente del Dipartimento di Psicologia

Valutazione della didattica

[F5103P] PSICOLOGIA DELLO SVILUPPO E DEI PROCESSI EDUCATIVI

Anno Accademico : 2016/2017

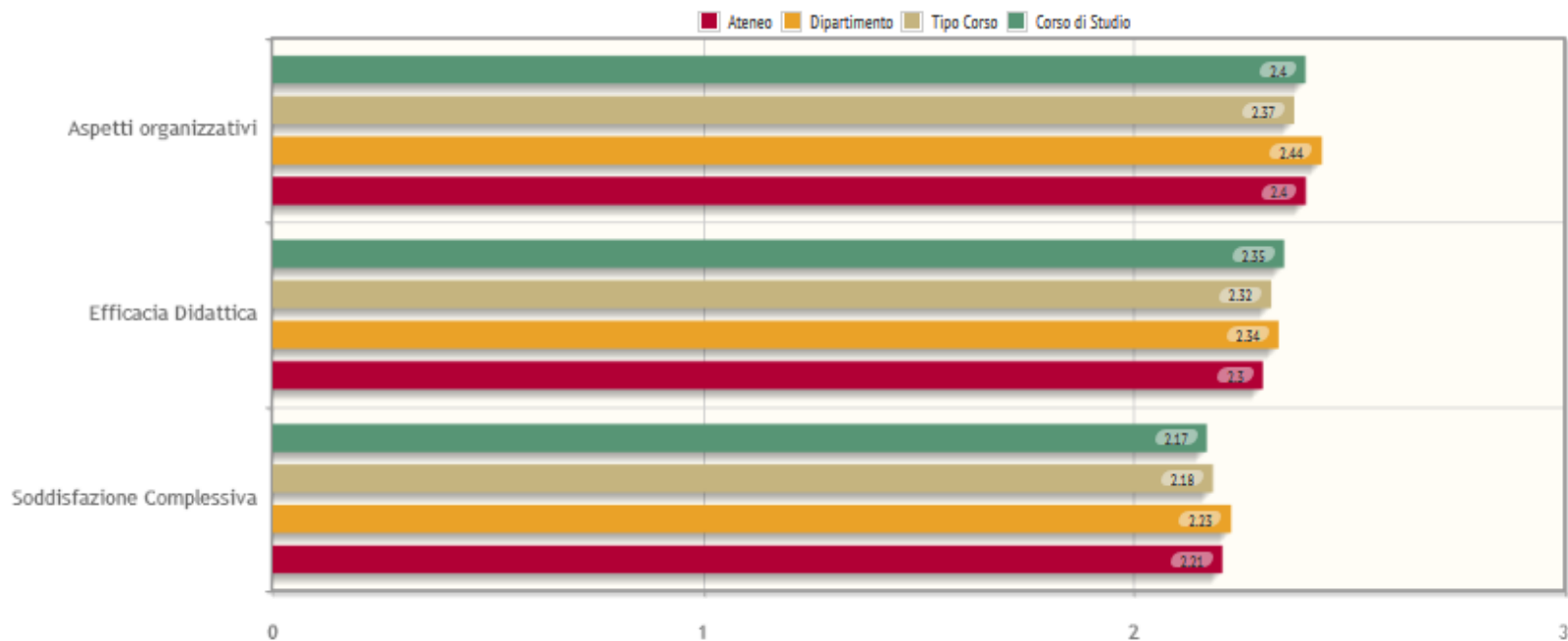
Nome del Dipartimento : DIPARTIMENTO DI PSICOLOGIA

Presidente del Consiglio di Coordinamento Didattico del Corso : TURATI Chiara

Tipologia del Corso di Studio : Corso di Laurea Magistrale

Numero di questionari : 981

I questionari considerati per questa analisi sono quelli degli studenti che hanno dichiarato di aver frequentato le attività didattiche nell'Anno Accademico di rilevazione.
Complessivamente per il Corso di Studio [F5103P] PSICOLOGIA DELLO SVILUPPO E DEI PROCESSI EDUCATIVI i questionari raccolti tra studenti frequentanti e non frequentanti sono 1.399.
Per maggiori informazioni si invita a [consultare l'introduzione](#).



Sbocchi nel mondo del lavoro

Ambito educativo
(interventi nelle strutture educative, comunità per minori, formazione del personale...)



Ambito assistenziale
(programmazione di interventi volti a favorire lo sviluppo in situazioni di disagio...)

Ambito scolastico
(attività di consulenza, supporto all'inclusione scolastica...)



Ambito clinico
(valutazione e intervento dei disturbi del neurosviluppo)

PSICOLOGIA
dello SVILUPPO
e dei PROCESSI
EDUCATIVI



GRAZIE per l'attenzione!!



Presidente:

Prof.ssa Chiara Turati

presidente.pspe@unimib.it

Vice-presidente:

Dott.ssa Laura Zampini

laura.zampini1@unimib.it

Piani di studio:

Prof. Gian Marco Marzocchi

gianmarco.marzocchi@unimib.it

- **Ufficio Offerta Formativa**

E-mail: segr.studenti.psicologia@unimib.it

- **Servizio orientamento**

E-mail: orientamento@unimib.it